

08.06.2020 Temat: Plan mojego podwórka

# Dzień dobry 😊

Witam Was w kolejny poniedziałek. Dzisiaj będziemy zajmować się naszymi domkami, a dokładnie tym co je otacza, czyli podwórko, ogródek, sad.

Na początku robimy sobie króciutką rozgrzewkę

Krok do przodu,

w lewo, w prawo.

Krok do tyłu,

rusz się żwawo.

Znowu w lewo,

aż dwa kroki,

w stronę prawą trzy podskoki.

Otwórz karty pracy na stronach 62-63. Nazywamy przedmioty przedstawione na zdjęciach. Naklejanie odpowiednich zdjęć według wzoru (rytmu).

Teraz wychodzimy z domu i patrzymy do mamy na naszym podwórku.

- Co się na nim znajduje?

- W co się można na nim bawić?

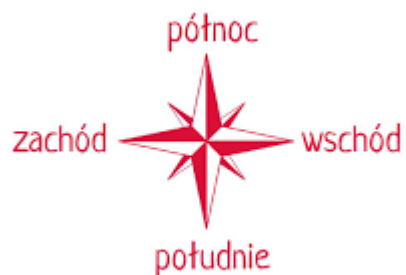
Przypominamy sobie, że mamy 4 kierunki świata.

wschód

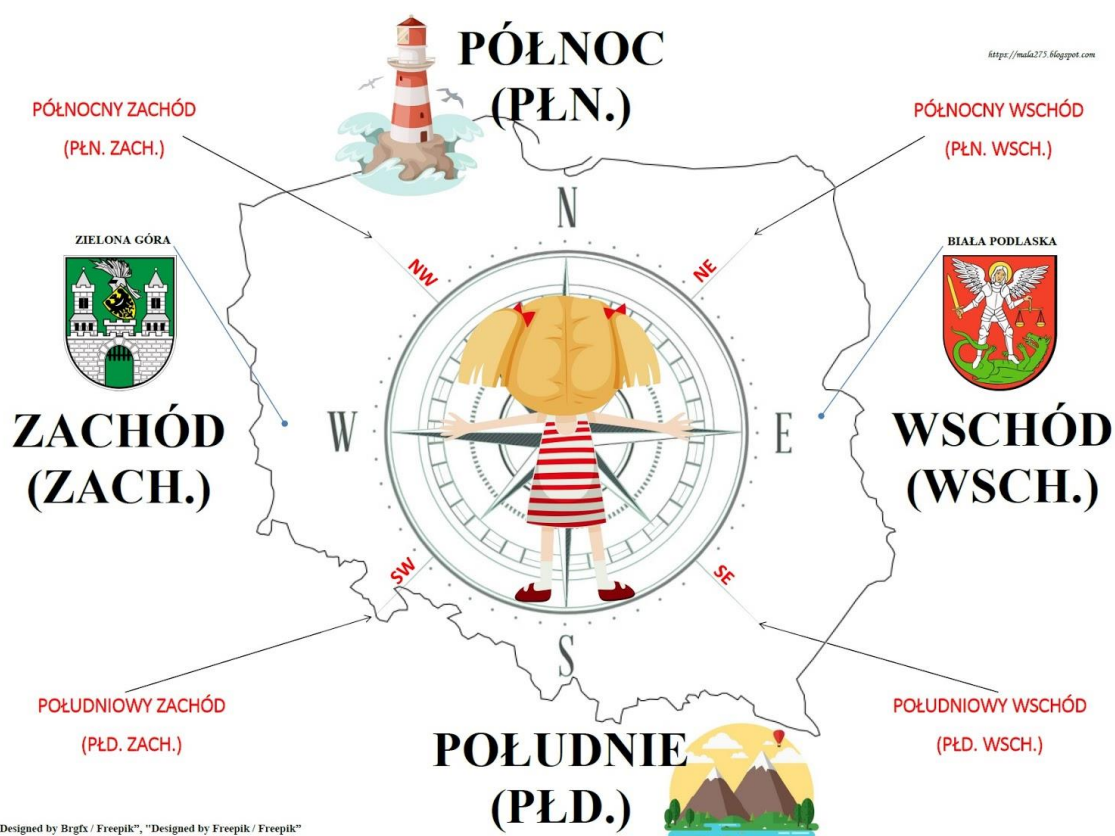
zachód

południe

północ



Jeśli jesteśmy w znanym nam miejscu, to wiemy, gdzie jest północ czy południe.



[https://www.google.com/search?q=kierunki+%C5%9Bwiata&tbm=isch&source=iu&ictx=1&fir=bRJhwH9B10ul2M%253A%252CIKf13Zw41meLM%252C\\_&vet=1&usg=AI4kTGkVq7v\\_9bLbqXZAsNk3IZYQU32w&sa=X&ved=2ahUKewjWI6fvhvpAhVhxIsKHeOeCTAQ\\_h0wAHoECaGQBA&biw=1366&bih=657#imgrc=5cQcNRl6gfQhM](https://www.google.com/search?q=kierunki+%C5%9Bwiata&tbm=isch&source=iu&ictx=1&fir=bRJhwH9B10ul2M%253A%252CIKf13Zw41meLM%252C_&vet=1&usg=AI4kTGkVq7v_9bLbqXZAsNk3IZYQU32w&sa=X&ved=2ahUKewjWI6fvhvpAhVhxIsKHeOeCTAQ_h0wAHoECaGQBA&biw=1366&bih=657#imgrc=5cQcNRl6gfQhM)

Jednak czasami tak nie jest i aby się nie zgubić potrzebny jest specjalny przyrząd do wyznaczania kierunków – kompas.



Kompas należy trzymać poziomo i ustawić tak jego tarczę, aby koniec igły magnetycznej pokrył się dokładnie z zaznaczonym na tarczy znakiem północy ( igła magnetyczna będzie wskazywać kierunek północ – południe). Gdy mam już wyznaczony kierunek północny, mogę wyznaczyć pozostałe kierunki.

Ale jak wyznaczyć kierunek, kiedy nie mamy kompasu? Pomoże nam wtedy obserwacja przyrody. Mech, który w lasach pokrywa drzewa i głązy - jeśli mchu jest więcej z jednej strony, oznacza to, że jest kierunek północny – dociera tam mniej promieni słonecznych i panuje większa wilgoć, którą mech lubi. Możemy też określić kierunek północny, obserwując mrowisko i samotne drzewo. Mrowisko od tej strony jest bardziej spadziste, dzięki czemu jest tam cieplej, a drzewo jest mniej rozłożyste.

Brawo! Wiecie już, jak w prosty sposób wyznaczyć kierunki. Myślę, że teraz nie zgubicie się na wycieczce w lesie. A jeśli wam się to zdarzy, to wykorzystajcie zdobytą wiedzę.

No, ale wracamy już na nasze podwórka. Oglądamy się w prawa stronę. Co widzimy?

Co może być w naszym ogródku?

Piaskownica

Kwiaty

Hamak

Drzewo

Kurnik

Teraz dzielimy te wyrazy na sylaby i głoski

Pia-sko-wni-ca

p-i-a-s-k-o-w-n-i-c-a

mamy 4 sylaby i aż 11 głosek

kolejne wyrazy spróbujcie sami podzielić

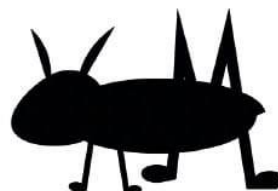
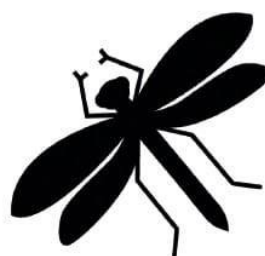
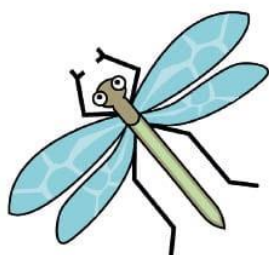
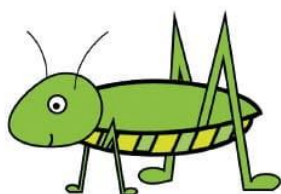
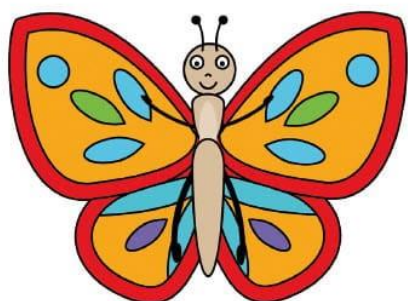
Otwórz karty pracy na stronie 64. Nazywanie przedmiotów przedstawionych na rysunkach. Dzielenie ich nazw na głoski. Kolorowanie rysunków.

Posłuchaj piosenki

<https://www.youtube.com/watch?v=An265-GOWOs>

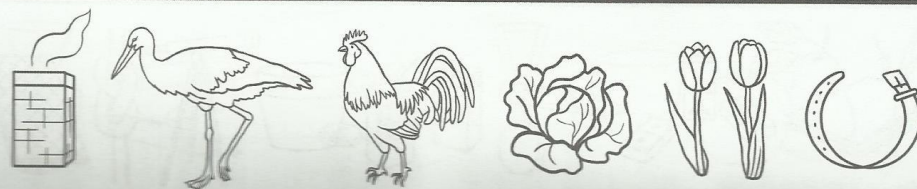
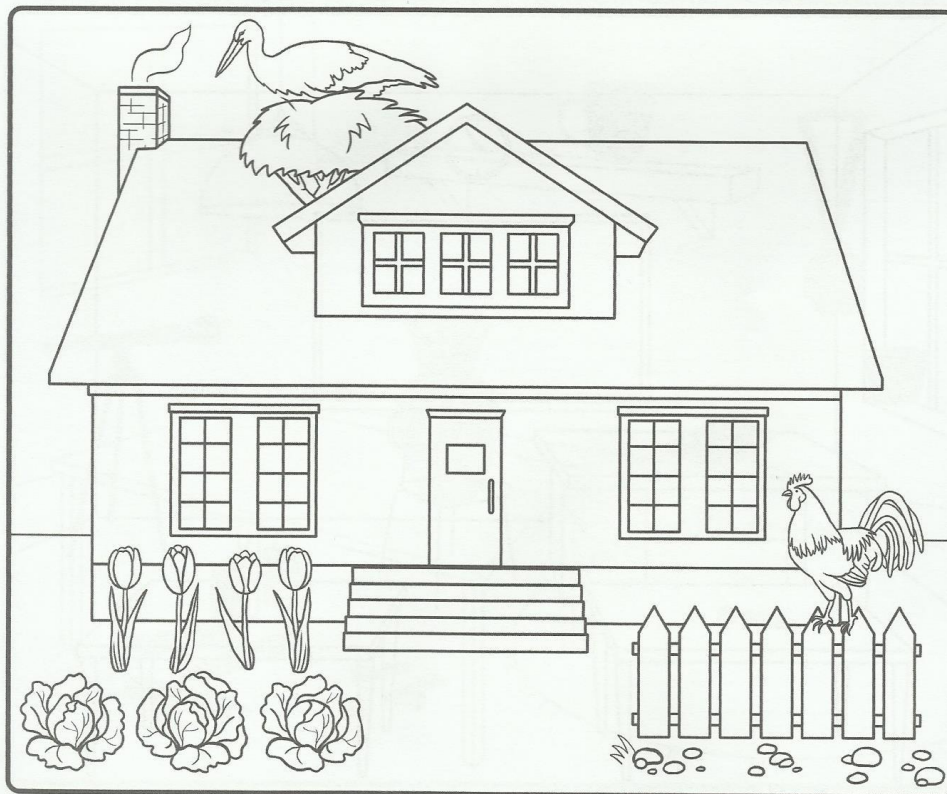
Co jeszcze może być na podwórku?

Połącz owady i pająki z ich cieniami.



## Zadanie 2.

1. Popatrz na obrazek. Odpowiedz, co jest na domu. (*komin*)
2. Jaki ptak zbudował gniazdo obok komina? (*bocian*)
3. Co chodzi po płocie? (*kogut*)
4. Co leży przed płotem? (*kamyki*)
5. Co rośnie przed domem? (*sałaty, tulipany*)
6. Znajdź na ilustracji i zaznacz to, co widzisz na małych obrazkach. Czego nie ma na dużej ilustracji? Nazwij ten przedmiot. (*pasek*) Ponazywaj pozostałe obrazki. (*komin, bocian, kogut, sałata, tulipany*)





Powiedz, co znajduje się w piwnicy, co - na parterze, co - na pierwszym piętrze, a co - na strychu.



Dokończ rysować domki według wzoru.

4

Na dziś to już wszystko. Dziękuję do jutra 😊